

**Дисциплина:**

**"Композиция станковая"**

Тема урока: "Построение пространства через "раму", путем членения пространства на планы"

**3 класс**

**Практическая работа (10 академических часов\*):**

"Выполнить сюжетную композицию на тему "Вид из моего окна", акцентируя пейзаж за окном, используя выразительность контраста".

*\* 5 недель дист.обучения*



*Ян Вермеер. Девушка, читающая письмо у открытого окна 1657. Холст, масло. 83 × 64,5 см  
Галерея старых мастеров, Дрезден*

## Основные свойства композиции при создании сюжета

**Выразительность** – свойство производить впечатление, помогающее зрителю подробнее рассмотреть, изучить это произведение. Доставить эстетическое наслаждение от созерцания выполненного произведения – конечная цель художника.



**Целостность композиции** – это оптимальное соотношение взаимодействующих частей композиции, где основными признаками принято считать ограниченность – четко определяемое отличие предмета от среды, в которой находится, разделение фигуры и фона; связность-слитность отдельных частей в одно целое; компактность – то оптимальное количество частей, которое может восприниматься одновременно. Композиция становится художественным произведением лишь в том случае, если она обладает еще одним свойством – законченностью. Законченность композиции – это состояние, при котором у зрителя не возникает желание, что-либо добавить или убрать из произведения.

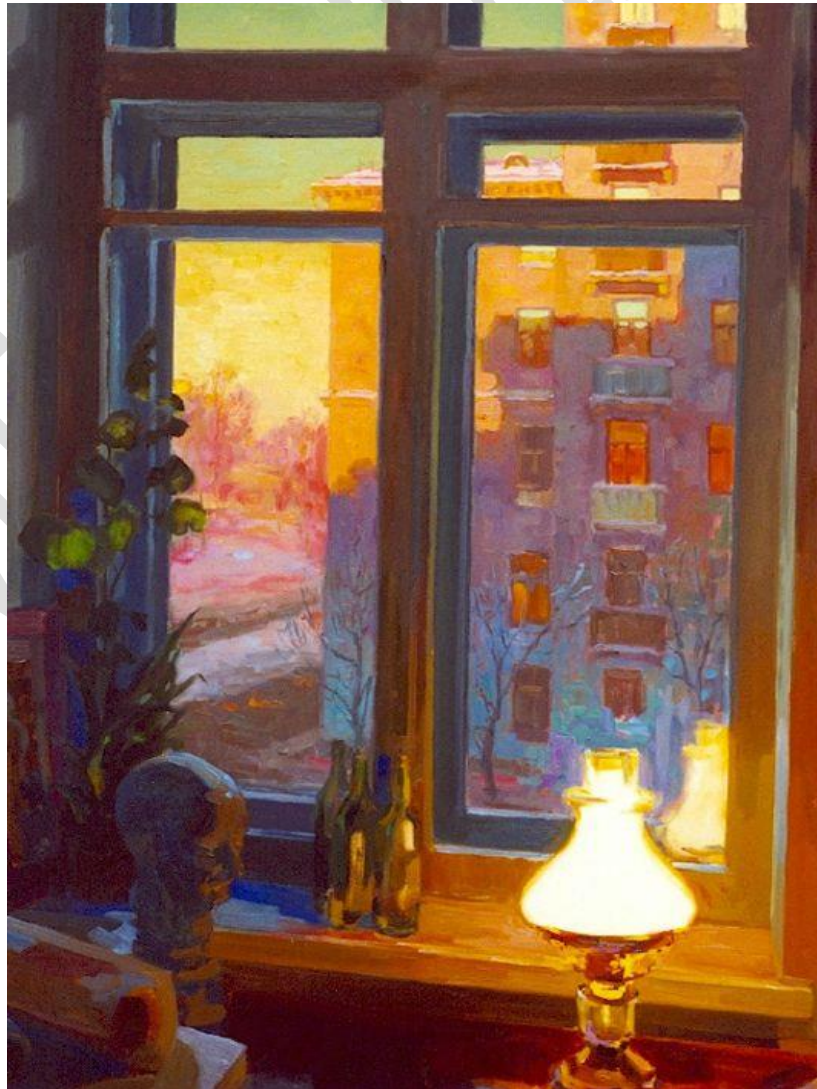




**Уравновешенность** – визуальное равновесие произведения определяется таким расположением его элементов, когда каждый из них находится в устойчивом состоянии. Различные факторы равновесия – форма, размеры, цвет, фактура, взаимосвязаны и взаимно дополняют друг друга

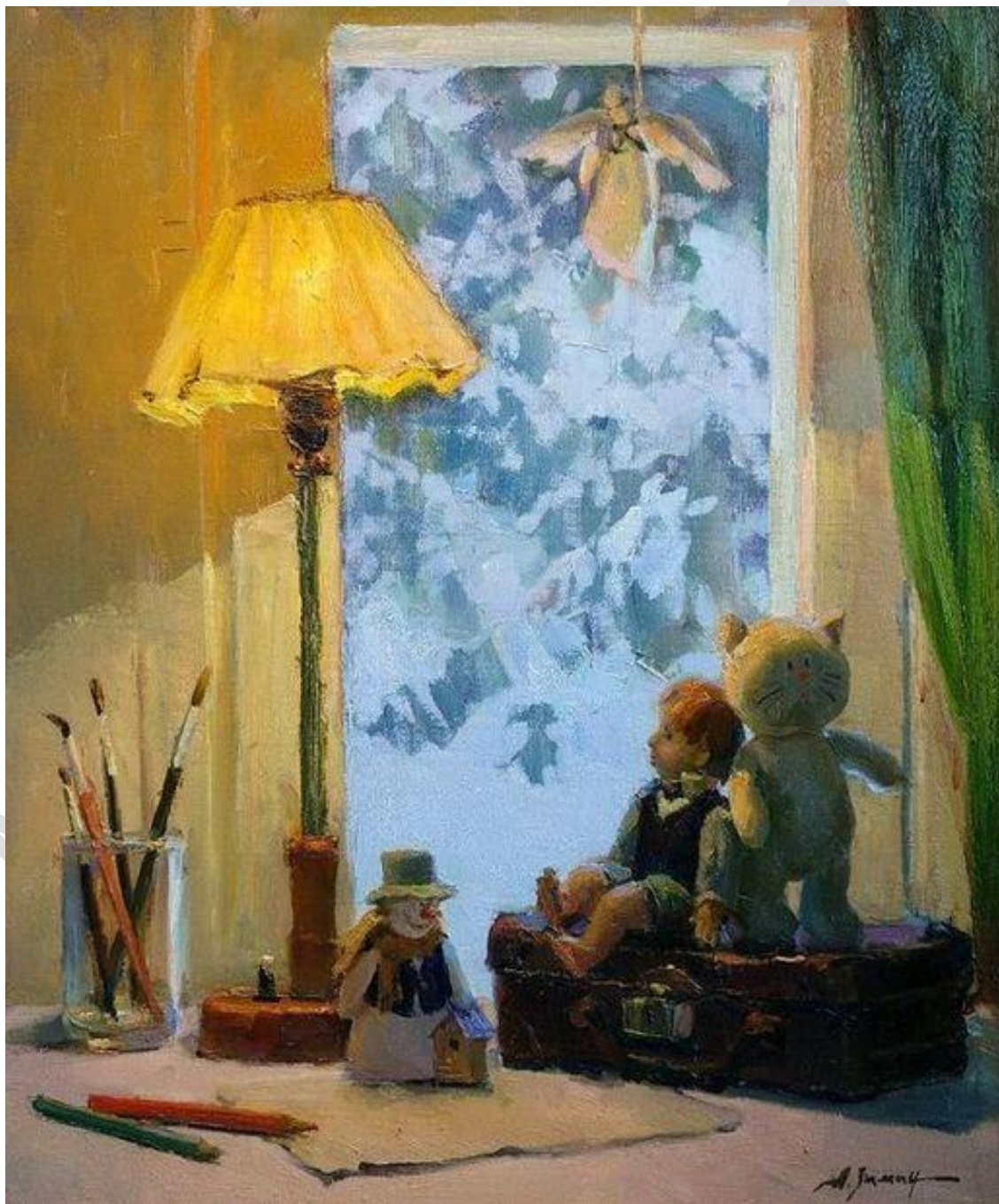








**Соразмерность** – гармоничное сочетание пропорции, цвета, формы, пластики, движения. Зрительное восприятие начинается с выделения общих структурных особенностей композиции. В первую очередь воспринимается соотношение предмета и пространства. Потом осваиваются отношения между предметами, затем между деталями предметов. И, наконец, создается четкое представление о целом, соразмерность элементов композиции между собой и фигурой человека. Важным признаком композиции является соподчинение, т.е. единство содержания и формы.



**Соподчинение** – это подчинение всех элементов главной идее композиции. Если какой-либо элемент хорош сам по себе, но разрушает композиционное единство, его лучше исключить из композиции. Если между элементами нет ничего общего, они различны, то и целое эти элементы образовать не смогут. Но, прежде чем разбираться в различных вариантах соподчинения, необходимо обратить внимание на организацию композиционного центра в композиции любого произведения искусства. Для того, чтобы композиция произведения была выразительной и целостной, она должна иметь композиционный центр, который может состоять из нескольких маленьких элементов или одного большого. Композиционный центр – это элемент или часть, выражающая главную идею, которые выделяются на общем фоне окружения, благодаря форме, размерам, богатству проработке деталей и др. факторам. Композиционный центр, располагаясь в активной части композиции, является выразителем художественного образа и несет смысловую нагрузку

